



# Der kürzeste Weg in's Blasorchester



**Schule für Blechblasinstrumente in Bb**

**- Jürgen E. Reinhardt -**



*interaktiv*

© Copyright 2003 by Jürgen E. Reinhardt  
Schubart- von- Kleefeld- Str. 27, D 06686 Lützen, Tel.: 034444-21091, [musikschule@juergenreinhardt.de](mailto:musikschule@juergenreinhardt.de)

Diese Seiten sind nur ein Auszug aus der umfangreichen Bläuserschule

**„Der kürzeste Weg in's Blasorchester“**,

welche in größeren Abständen in Teilen auf dieser Seite veröffentlicht wird. Sie können sie entweder im Laufe der Zeit selber kostenlos sammeln und vervollständigen oder die Gesamtausgabe unter

**musikschule@juergenreinhardt**

anfordern.

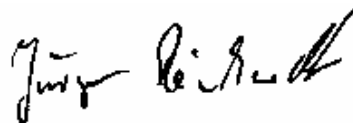
Sie können auch gern an diesem Werk selbst mitarbeiten, indem Sie Anregungen und eigene Beiträge zusteuern.

Auf der gleichen Basis ist noch eine

**„Blockflötenschule für unsere Jüngsten“**

*( ab 4 Jahre! )*

erschienen.



© Copyright 2003 by Jürgen E. Reinhardt

Schubart- von- Kleefeld- Str. 27, D 06686 Lützen, Tel.: 034444-21091, musikschule@juergenreinhardt.de

# Der kürzeste Weg ins Blasorchester

Schule für Blechblasinstrumente  
-unter pädagogischer Anleitung-

Jürgen E. Reinhardt

## Tägliche Übungen

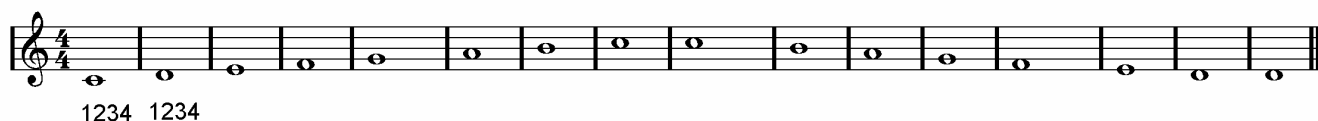
### C- Dur Tonleiter

#### Grifftabelle C- Dur



alle Übungen sind nonlegato auszuführen !!

#### Tonleiterübung mit ganzen Noten



#### Tonleiterübung mit 1/2 Noten



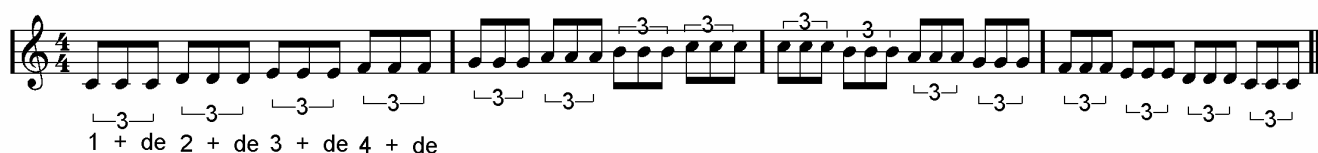
#### Tonleiterübung mit 1/4 tel Noten



#### Tonleiterübung mit 1/8 tel Noten



#### Tonleiterübung mit Triolen



#### Tonleiterübung mit 1/16 tel - Noten



© Copyright 2003 by Jürgen E. Reinhardt

Schubart- von- Kleefeld- Str. 27, D 06686 Lützen, Tel.: 034444-21091, musikschule@juergenreinhardt.de

## Zählübungen

grundsätzlich

1234    12 34    1 2 3 4    1+ 2+ 3+ 4+    1+ de 2+ de 3+ de 4+ de    1ne+de 2 e+de 3 e+de 4 e+de

1

1 2 3 4    1 2 34    12 3 4    1 23 4    1234    12 34

2

1 2+ 3 4+    12    3+ 4    1+ 2+ 3 4    1 2 3+ 4+    1+ 23    4+    1+ 2 3+ 4

3

4

1+ de 23 4    1 2+de 3+de 4    1 23 4+ de    1 2+ 3+de 4+    12 3 4+de    1 2 3+de 4

5

6

1 2 e+ de 34    1 ne+de 23    4 e+ de    12 3 e+de 4    1+ 2 e+de 3 4 e+ de    1 2+ 3 e+de 4

7

8

123    1 2 3    1 23    12 3    1 2+ 3

9

© Copyright 2003 by Jürgen E. Reinhardt

Schubart- von- Kleefeld- Str. 27, D 06686 Lützen, Tel.: 034444-21091, musikschule@juergenreinhardt.de

## C- Dur Dreiklangübungen

- Noten entsprechend ihrer Länge aushalten ( gleichmäßig zählen ! )

### Legende

3) 4)      5)      6)      7)      8)

ganze Note/ Pause    halbe Note/ Pause    viertel Note/ Pause    achtel Note/ Pause    sechzehntel Note/ Pause

### allgemein

- |  |                         |
|--|-------------------------|
| 1) Fermate (Kunstpauze)                        | 5) Taktstrich           |
| 2) Notenzeile                                  | 6) Doppelstrich         |
| 3) Notenschlüssel ( Violin- oder g-Schlüssel ) | 7) Wiederholungszeichen |
| 4) Taktart                                     | 8) Schlußstrich         |

### Dynamik

- |                          |   |
|--------------------------|---|
| piano- (leise)           | crescendo - cresc. (lauter werdend)     |
| mezzoforte (mittelstark) | decrescendo - decresc. (leiser werdend) |
| forte (stark)            |   |
| fortissimo ( sehr stark) |   |

### Vorzeichen

be - erniedrigt die folgende Note um 1/2 Ton  
- der neue Ton erhält die Endung -es

Kreuz - erhöht die folgende Note um 1/2 Ton  
- der neue Ton erhält die Endung -is

des    es    ges    as    b    cis    dis    fis    gis    ais

♭ Doppel-b erniedrigt die folgende Note um einen ganzen Ton  
- der neue Ton erhält die Endung -eses  
zB.: deses= c, eses= d , geses= f, ases= g, heses= a

× Doppelkreuz - erhöht die folgende Note um einen ganzen Ton  
- der neue Ton erhält die Endung -isis  
zB.: cisis= d, disis= e , fisis= g, gisis= a, aisis= h

Auflösungszeichen - hebt ♭ oder ♯ auf !

© Copyright 2003 by Jürgen E. Reinhardt

Schubart- von- Kleefeld- Str. 27, D 06686 Lützen, Tel.: 034444-21091, musikschule@juergenreinhardt.de

# Grifftabellen für Bb - Instrumente

Trompete, Tenorhorn etc.

## b - Tonarten

### C- Dur

1/3 1/2 2 0 1/3 1/2 1 0 1/2 2 0 1 0 1 0 3 2 0 1  
1/2

### F- Dur

1/3 1/2 1 0 1/3 1/2 1 0 1/2 1 0 1 0 1 0 3 1 0 1  
1/2

### Bb- Dur ( B- Dur )

1/3 1/2 1 0 1/3 2/3 1 0 1/2 1 0 1 2 1 0 3 1 0 1  
1/2

### Eb- Dur ( Es- Dur )

1/3 2/3 1 0 1/3 2/3 1 0 2/3 1 0 1 2 1 0 2/3 1 0 1

### Ab- Dur ( As- Dur )

1/3 2/3 1 0 1/2/3 2/3 1 0 2/3 1 0 1/2 2 1 0 2/3 1 0 1/2

### Db- Dur ( Des- Dur )

1/2/3 2/3 1 0 1/2/3 2/3 1 2 2/3 1 0 1/2 2 1 2 2/3 1 0 1/2

### Gb- Dur ( Ges- Dur )

1/2/3 2/3 1 2 1/2/3 2/3 1 2 2/3 1 2 1/2 2 1 2 2/3 1 2 1/2

© Copyright 2003 by Jürgen E. Reinhardt

Schubart- von- Kleefeld- Str. 27, D 06686 Lützen, Tel.: 034444-21091, musikschule@juergenreinhardt.de

## # - Tonarten



1/3 1/2 2 0 1/3 1/2 1 0 1/2 2 0 1 0 1 0 3 2 0 1 0  
1/2

**G- Dur**



1/2/3 1/3 1/2 2 0 1/3 1/2 2 0 1/2 2 0 1 0 2 0 3 2 0 1  
1/2

**D- Dur**



1/2/3 1/3 1/2 2 1/2/3 1/3 1/2 2 0 1/2 2 1/2 1 0 2 0 3 2 1/2 1  
1/2

**A- Dur**



1/2/3 2/3 1/2 2 1/2/3 1/3 1/2 2 2/3 1/2 2 1/2 1 0 2 2/3 3 2 1/2 1  
1/2

**E- Dur**



1/2/3 2/3 1/2 2 1/2/3 2/3 1/2 2 2/3 1/2 2 1/2 2 0 2 2/3 3 2 1/2  
1/2

**H- Dur**



1/2/3 2/3 1 2 1/2/3 2/3 1/2 2 2/3 1 2 1/2 2 0 2 2/3 1 2 1/2

**F#- Dur ( Fis- Dur )**



1/2/3 2/3 1 2 1/2/3 2/3 1 2 2/3 1 2 1/2 2 1 2 2/3 1 2 1/2

© Copyright 2003 by Jürgen E. Reinhardt

Schubart- von- Kleefeld- Str. 27, D 06686 Lützen, Tel.: 034444-21091, musikschule@juergenreinhardt.de

# Meine ersten Lieder

unter Einbeziehung der in der Spielpraxis vorkommenden  
Zeichen und traditionellen italienischen Bezeichnungen

## 1 Altes Armeesignal



Ausführung: einmal bis Schlußstrich spielen ( Auftakt und Schlußtakt ergeben Volltakt )

## 2 Alle meine Entchen



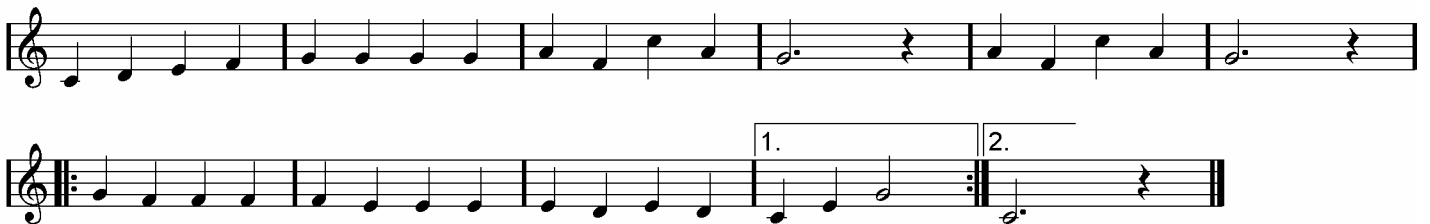
Ausführung: Stück wiederholen ( Wiederholungszeichen ! )

## 3 Summ, summ, summ



Ausführung: Takte zwischen den Wiederholungszeichen werden wiederholt

## 4 Fuchs du hast die Gans gestohlen



Ausführung: Takte zwischen den Wiederholungszeichen werden wiederholt,  
wobei bei der Wiederholung Kasten 1. übersprungen wird !


## 5 Old McDonald hat 'ne Farm


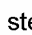


Ausführung: D.C. = Da Capo = Das Stück wiederholen  
- ohne das Wiederholungszeichen zu beachten !, d.h. gleich in Kasten 2 gehen ) al (bis) fine ( Ende )-

## 6 Spielstück



Ausführung: D.S. = dal segno = vom Zeichen  wdhl. und ohne wdhl. bis fine spielen

für  kann auch  stehen !

© Copyright 2003 by Jürgen E. Reinhardt

Schubart- von- Kleefeld- Str. 27, D 06686 Lützen, Tel.: 034444-21091, musikschule@juergenreinhardt.de