



Der kürzeste Weg in's Blasorchester



Schule für Blechblasinstrumente in Bb

- Jürgen E. Reinhardt -



interaktiv

© Copyright 2003 by Jürgen E. Reinhardt
Schubart- von- Kleefeld- Str. 27, D 06686 Lützen, Tel.: 034444-21091, musikschule@juergenreinhardt.de

Diese Seiten sind nur ein Auszug aus der umfangreichen Bläuserschule

„Der kürzeste Weg in's Blasorchester“,

welche in größeren Abständen in Teilen auf dieser Seite veröffentlicht wird. Sie können sie entweder im Laufe der Zeit selber kostenlos sammeln und vervollständigen oder die Gesamtausgabe unter

musikschule@juergenreinhardt.de

anfordern.

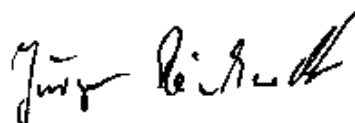
Sie können auch gern an diesem Werk selbst mitarbeiten, indem Sie Anregungen und eigene Beiträge beisteuern.

Auf der gleichen Basis ist noch eine

„Blockflötenschule für unsere Jüngsten“

(ab 4 Jahre!)

erschienen.



© Copyright 2003 by Jürgen E. Reinhardt

Schubart- von- Kleefeld- Str. 27, D 06686 Lützen, Tel.: 034444-21091, musikschule@juergenreinhardt.de

Der kürzeste Weg ins Blasorchester

Schule für Blechblasinstrumente
-unter pädagogischer Anleitung-

Jürgen E. Reinhardt

Tägliche Übungen

C- Dur Tonleiter

Grifftabelle C- Dur



alle Übungen sind nonlegato auszuführen !!

Tonleiterübung mit ganzen Noten



Tonleiterübung mit 1/2 Noten



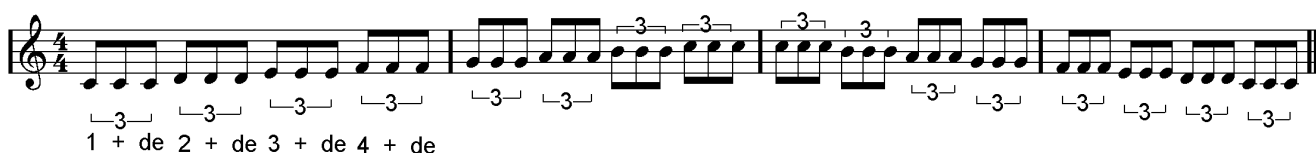
Tonleiterübung mit 1/4 tel Noten



Tonleiterübung mit 1/8 tel Noten



Tonleiterübung mit Triolen



Tonleiterübung mit 1/16 tel - Noten



© Copyright 2003 by Jürgen E. Reinhardt

Schubart- von- Kleefeld- Str. 27, D 06686 Lützen, Tel.: 034444-21091, musikschule@juergenreinhardt.de

Zählübungen

grundsätzlich

1234 12 34 1 2 3 4 1+ 2+ 3+ 4+ 1+ de 2+ de 3+ de 4+ de 1ne+de 2 e+de 3 e+de 4 e+de

1

1 2 3 4 1 2 34 12 3 4 1 23 4 1234 12 34

2

1 2+ 3 4+ 12 3+ 4 1+ 2+ 3 4 1 2 3+ 4+ 1+ 23 4+ 1+ 2 3+ 4

3

4

1+ de 23 4 1 2+ de 3+ de 4 1 23 4+ de 1 2+ 3+ de 4+ 12 3 4+ de 1 2 3+ de 4

5

6

1 2 e+ de 34 1 ne+de 23 4 e+ de 12 3 e+ de 4 1+ 2 e+ de 3 4 e+ de 1 2+ 3 e+ de 4

7

8

123 1 2 3 1 23 12 3 1 2+ 3

9

© Copyright 2003 by Jürgen E. Reinhardt

Schubart- von- Kleefeld- Str. 27, D 06686 Lützen, Tel.: 034444-21091, musikschule@juergenreinhardt.de

Vervielfältigung verboten!

www.blasmusiknoten.eu

Alle Rechte vorbehalten!

C- Dur Dreiklangübungen

- Noten entsprechend ihrer Länge aushalten (gleichmäßig zählen !)

Legende

ganze Note/ Pause halbe Note/ Pause viertel Note/ Pause achtel Note/ Pause sechzehntel Note/ Pause

allgemein

- | | |
|--|-------------------------|
| 1) Fermate (Kunstpause) | 5) Taktstrich |
| 2) Notenzeile | 6) Doppelstrich |
| 3) Notenschlüssel (Violin- oder g-Schlüssel) | 7) Wiederholungszeichen |
| 4) Taktart | 8) Schlußstrich |

Dynamik

- | | |
|--------------------------|---|
| piano- (leise) | crescendo - cresc. (lauter werdend) |
| mezzoforte (mittelstark) | decrescendo - decresc. (leiser werdend) |
| forte (stark) | |
| fortissimo (sehr stark) | |

Vorzeichen

be - erniedrigt die folgende Note um 1/2 Ton
- der neue Ton erhält die Endung -es

Kreuz - erhöht die folgende Note um 1/2 Ton
- der neue Ton erhält die Endung -is

♭ Doppel-b erniedrigt die folgende Note um einen ganzen Ton
- der neue Ton erhält die Endung -eses
zB.: deses= c, eses=d , geses= f, ases= g, heses= a

× Doppelkreuz - erhöht die folgende Note um einen ganzen Ton
- der neue Ton erhält die Endung -isis
zB.: cisis= d, disis=e , fisis= g, gisis= a, aisis= h

Auflösungszeichen - hebt ♭ oder ♯ auf !

© Copyright 2003 by Jürgen E. Reinhardt

Schubart- von- Kleefeld- Str. 27, D 06686 Lützen, Tel.: 034444-21091, musikschule@juergenreinhardt.de

Erweiterte Übungen zur Treffsicherheit

Akkordübungen

Dur-Dreiklänge

C D E F

G 1/2 2 0

A H C

* Anmerkung: simile [ital.] = ähnlich- in der gleichen Art weiter

Moll-Dreiklänge

Cm Dm Em Fm

Gm Am Hm Cm

Dur-Dreiklänge

D \flat E \flat G \flat A \flat B \flat

Moll-Dreiklänge

D \flat m E \flat m G \flat m A \flat m B \flat m

Enharmonische Verwechslung:

D \flat — C \sharp E \flat — D \sharp G \flat — F \sharp A \flat — G \sharp B \flat — A \sharp

Alle Akkorde bitte auch mit Sechzehnteln und Triolen üben !

© Copyright 2003 by Jürgen E. Reinhardt

Schubart- von- Kleefeld- Str. 27, D 06686 Lützen, Tel.: 034444-21091, musikschule@juergenreinhardt.de

Vervielfältigung verboten!

www.blasmusiknoten.eu

Alle Rechte vorbehalten!

Grifftabellen für Bb - Instrumente

Trompete, Tenorhorn etc.

b - Tonarten

C- Dur

1/3 1/2 2 0 1/3 1/2 1 0 1/2 2 0 1 0 1 0 3 2 0 1
1/2

F- Dur

1/3 1/2 1 0 1/3 1/2 1 0 1/2 1 0 1 0 1 0 3 1 0 1
1/2

Bb- Dur (B- Dur)

1/3 1/2 1 0 1/3 2/3 1 0 1/2 1 0 1 2 1 0 3 1 0 1
1/2

Eb- Dur (Es- Dur)

1/3 2/3 1 0 1/3 2/3 1 0 2/3 1 0 1 2 1 0 2/3 1 0 1

Ab- Dur (As- Dur)

1/3 2/3 1 0 1/2/3 2/3 1 0 2/3 1 0 1/2 2 1 0 2/3 1 0 1/2

Db- Dur (Des- Dur)

1/2/3 2/3 1 0 1/2/3 2/3 1 2 2/3 1 0 1/2 2 1 2 2/3 1 0 1/2

Gb- Dur (Ges- Dur)

1/2/3 2/3 1 2 1/2/3 2/3 1 2 2/3 1 2 1/2 2 1 2 2/3 1 2 1/2

© Copyright 2003 by Jürgen E. Reinhardt

Schubart- von- Kleefeld- Str. 27, D 06686 Lützen, Tel.: 034444-21091, musikschule@juergenreinhardt.de

- Tonarten



1/3 1/2 2 0 1/3 1/2 1 0 1/2 2 0 1 0 1 0 3 2 0 1 0
1/2

G- Dur



1/2/3 1/3 1/2 2 0 1/3 1/2 2 0 1/2 2 0 1 0 2 0 3 2 0 1
1/2

D- Dur



1/2/3 1/3 1/2 2 1/2/3 1/3 1/2 2 0 1/2 2 1/2 1 0 2 0 3 2 1/2 1
1/2

A- Dur



1/2/3 2/3 1/2 2 1/2/3 1/3 1/2 2 2/3 1/2 2 1/2 1 0 2 2/3 3 2 1/2 1
1/2

E- Dur



1/2/3 2/3 1/2 2 1/2/3 2/3 1/2 2 2/3 1/2 2 1/2 2 0 2 2/3 3 2 1/2
1/2

H- Dur



1/2/3 2/3 1 2 1/2/3 2/3 1/2 2 2/3 1 2 1/2 2 0 2 2/3 1 2 1/2

F#- Dur (Fis- Dur)



1/2/3 2/3 1 2 1/2/3 2/3 1 2 2/3 1 2 1/2 2 1 2 2/3 1 2 1/2

© Copyright 2003 by Jürgen E. Reinhardt

Schubart- von- Kleefeld- Str. 27, D 06686 Lützen, Tel.: 034444-21091, musikschule@juergenreinhardt.de

Meine ersten Lieder

unter Einbeziehung der in der Spielpraxis vorkommenden
Zeichen und traditionellen italienischen Bezeichnungen

1 Altes Armeesignal



Ausführung: einmal bis Schlußstrich spielen (Auftakt und Schlußtakt ergeben Volltakt)

2 Alle meine Entchen



Ausführung: Stück wiederholen (Wiederholungszeichen !)

3 Summ, summ, summ



Ausführung: Takte zwischen den Wiederholungszeichen werden wiederholt

4 Fuchs du hast die Gans gestohlen



Ausführung: Takte zwischen den Wiederholungszeichen werden wiederholt,
wobei bei der Wiederholung Kasten 1. übersprungen wird !

5 Old McDonald hat 'ne Farm


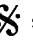


Ausführung: D.C. = Da Capo = Das Stück wiederholen
- ohne das Wiederholungszeichen zu beachten !, d.h. gleich in Kasten 2 gehen) al (bis) fine (Ende)-

6 Spielstück



Ausführung: D.S. = dal segno = vom Zeichen  wdhl. und ohne wdhl. bis fine spielen

für  kann auch  stehen !

© Copyright 2003 by Jürgen E. Reinhardt

Schubart- von- Kleefeld- Str. 27, D 06686 Lützen, Tel.: 034444-21091, musikschule@juergenreinhardt.de

Auf der Mauer auf der Lauer

1

8

Musical notation for the piece 'Auf der Mauer auf der Lauer', consisting of two staves of music in C major and common time. The first staff starts with a treble clef and a common time signature. The second staff begins with a measure rest.

Hört mir bitte zu

Jürgen E. Reinhardt

1

5

Musical notation for the piece 'Hört mir bitte zu', consisting of two staves of music in 4/4 time. The first staff starts with a treble clef and a 4/4 time signature. The second staff includes first and second endings.

Kuckuck ruft's aus dem Wald

1

6

Musical notation for the piece 'Kuckuck ruft's aus dem Wald', consisting of two staves of music in 3/4 time. The first staff starts with a treble clef and a 3/4 time signature. The second staff begins with a measure rest.

Hänsel und Gretel

1

7

Musical notation for the piece 'Hänsel und Gretel', consisting of two staves of music in C major and common time. The first staff includes first and second endings. The second staff begins with a measure rest.

Heute gehn wir in den Wald

Jürgen E. Reinhardt

1

8

Musical notation for the piece 'Heute gehn wir in den Wald', consisting of two staves of music in C major and common time. The first staff starts with a treble clef and a common time signature. The second staff begins with a measure rest.

© Copyright 2003 by Jürgen E. Reinhardt

Schubart- von- Kleefeld- Str. 27, D 06686 Lützen, Tel.: 034444-21091, musikschule@juergenreinhardt.de

Bindungen

Ausführung:

Der erste Ton wird wie bisher erzeugt (angestoßen), alle weiteren Töne unter dem Bindebogen werden nur durch veränderte Lippenspannung bzw. nur durch Drücken eines neuen Tones erzeugt.

Ausführung in etwa



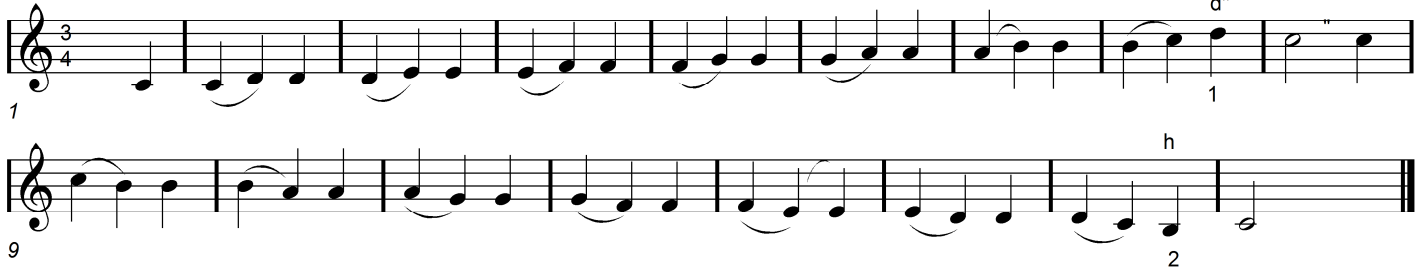
Tonleiterbindungsübung

A



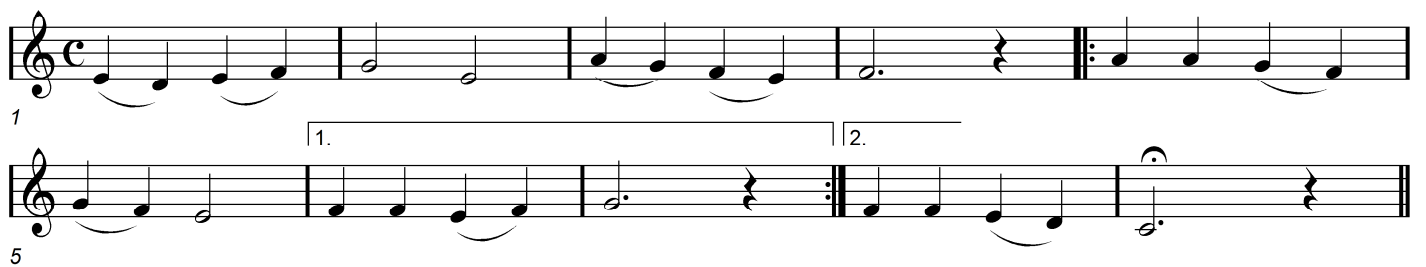
Neuer Ton! : d^{''} wird mit dem 1. Finger gegriffen
h wird mit dem 2. Finger gegriffen

B



Bindungsetüde

Jürgen E. Reinhardt



Der Kuckuck und der Esel



© Copyright 2003 by Jürgen E. Reinhardt

Schubart- von- Kleefeld- Str. 27, D 06686 Lützen, Tel.: 034444-21091, musikschule@juergenreinhardt.de

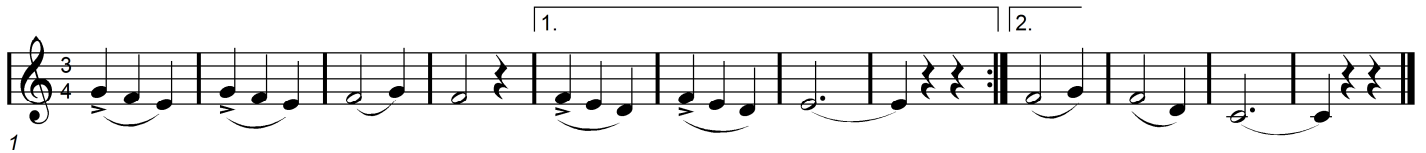
Vervielfältigung verboten!

www.blasmusiknoten.eu

Alle Rechte vorbehalten!

Binding- Walzer

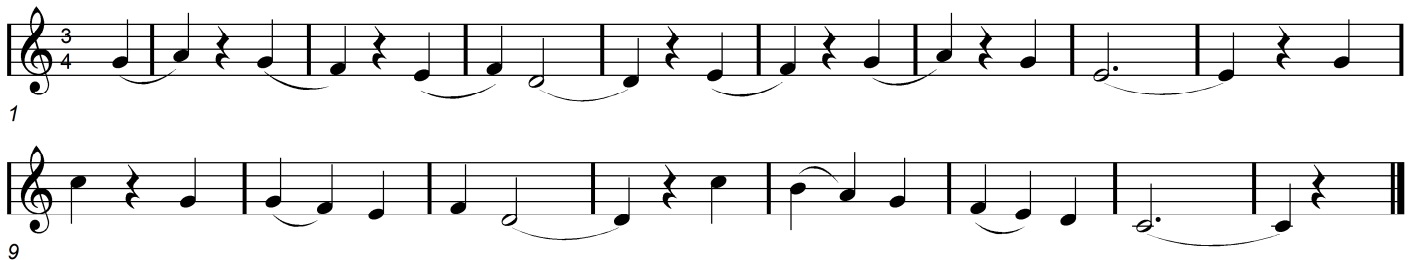
Jürgen E. Reinhardt



Dornröschen war ein schönes Kind



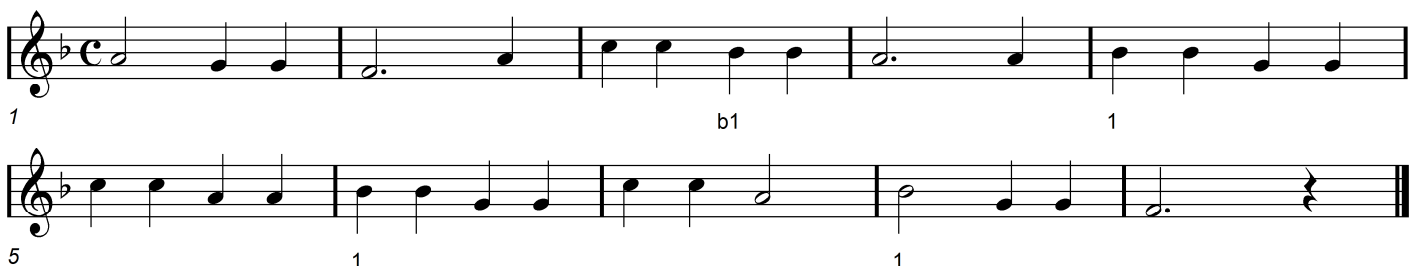
Mein Hut der hat drei Ecken



Erste Stücke in F- Dur

Steht vor einer Note ein b, so wird diese um $\frac{1}{2}$ Ton erniedrigt. Der neue Ton erhält die Silbe –es.
Ausnahme bildet der Ton h. Er heißt dann b und wird mit dem 1. Finger gedrückt!

Schlaf, Kindlein, schlaf



Rosen im Garten

Jürgen E. Reinhardt



© Copyright 2003 by Jürgen E. Reinhardt

Schubart- von- Kleefeld- Str. 27, D 06686 Lützen, Tel.: 034444-21091, musikschule@juergenreinhardt.de

Kommt ein Vogel geflogen



Komm spiel mit mir

Marsch

Jürgen E. Reinhardt



Es tanzt ein Bi- ba- butzemann



Oma's kleiner Walzer

Jürgen E. Reinhardt



Drei Chinesen

Kinderlied



© Copyright 2003 by Jürgen E. Reinhardt

Schubart- von- Kleefeld- Str. 27, D 06686 Lützen, Tel.: 034444-21091, musikschule@juergenreinhardt.de

Halleluja

Hymnus

Jürgen E. Reinhardt

1 *mf-p*

9 *f* *mf*

The image shows a musical score for 'Halleluja' in 4/4 time. The first staff starts with a treble clef, a key signature of one flat (B-flat), and a 4/4 time signature. It contains a sequence of notes with dynamics *mf-p*. The second staff continues the melody with dynamics *f* and *mf*, and includes a repeat sign with first and second endings.

Staccato

Ausführung:

Wie wir bereits wissen dient der Zungenstoß (Silbe „ta“) bei Blasinstrumenten dazu, zu artikulieren, indem der Fluss der ausgeblasenen Luft mit der Zunge unterbrochen wird. Unter diesem Gesichtspunkt bedeutet staccato, dass der Ton kürzer als sein tatsächlicher Notenwert bei gleichbleibendem Tempo gespielt wird. Das Zeichen für Staccato ist ein Punkt über einer Note.

Notation und Ausführung

Ausführung

1

Ausführung

2

etc.

This section illustrates staccato notation and execution. It shows two examples of staccato notes on a treble clef staff. The first example shows a single staccato note with a dot above it. The second example shows a sequence of staccato notes. The word 'Ausführung' (execution) is written above the staccato notes in both examples. The first example is numbered '1' and the second '2', followed by 'etc.'.

Staccato-Polka

Jürgen E. Reinhardt

1

6

13

The image shows a musical score for 'Staccato-Polka' in 2/4 time. It consists of three staves of music. The first staff starts with a treble clef, a key signature of one flat (B-flat), and a 2/4 time signature. It contains a sequence of staccato notes with dots above them. The second staff continues the melody with staccato notes. The third staff continues the melody with staccato notes. The staves are numbered 1, 6, and 13 respectively.

© Copyright 2003 by Jürgen E. Reinhardt

Schubart- von- Kleefeld- Str. 27, D 06686 Lützen, Tel.: 034444-21091, musikschule@juergenreinhardt.de

Vervielfältigung verboten!

www.blasmusiknoten.eu

Alle Rechte vorbehalten!

Dynamikbezeichnung!

p – piano – leise
mf - mezzoforte - mittelstark
f – forte - stark

Kurz zu spielen ist nicht schwer

Jürgen E. Reinhardt

Two staves of music in 2/4 time. The first staff starts at measure 1 with a dynamic marking of *f*, followed by *p* and *mf*. The second staff starts at measure 8 with a dynamic marking of *f*, followed by *p* and *mf*. The music consists of eighth and sixteenth notes with rests.

Etüde in D-Moll

Jürgen E. Reinhardt

Two staves of music in C major (D minor key signature) with a common time signature. The first staff starts at measure 1 with a dynamic marking of *mf*, followed by *p*. The second staff starts at measure 10 with a dynamic marking of *f*, followed by *p*. The music features eighth and sixteenth notes with rests.

Erste Stücke in G- Dur

Steht vor einer Note ein #, so wird diese um 1/2 Ton erhöht. Der neue Ton erhält die Silbe –is
Das bedeutet bei G-Dur: aus f wird fis und wird mit dem 2. Finger gedrückt!

Down by the riverside

Gospel

Trad.

Four staves of music in G major (one sharp) with a 4/4 time signature. The music is a simple melody with rests, suitable for a gospel song.

© Copyright 2003 by Jürgen E. Reinhardt

Schubart- von- Kleefeld- Str. 27, D 06686 Lützen, Tel.: 034444-21091, musikschule@juergenreinhardt.de

Etwas Rhythmisches

Tom Dooley

schreibe vor dem Üben dieses Stückes, unter Zuhilfenahme der schon geübten Zählübungen, die Zählzeiten darunter!
Mache dies in Zukunft bei jeder ungewohnten rhythmischen Figur!

amer. VL



Oh when the saints

Spiritual



rhythmische Variation
schneller



Das Ganze in F-Dur



© Copyright 2003 by Jürgen E. Reinhardt

Schubart- von- Kleefeld- Str. 27, D 06686 Lützen, Tel.: 034444-21091, musikschule@juergenreinhardt.de

Wir erweitern unseren Tonumfang

Neuer Ton Naturton e 0

Fortsetzung auf Anfrage

blasmusik@juergenreinhardt.de
blasmusik@juergenreinhardt.de

© Copyright 2003 by Jürgen E. Reinhardt

Schubart- von- Kleefeld- Str. 27, D 06686 Lützen, Tel.: 034444-21091, musikschule@juergenreinhardt.de

Vervielfältigung verboten!

www.blasmusiknoten.eu

Alle Rechte vorbehalten!